

PUNKT RED.-POM. GAZU Z GAZOMIERZEM ROTOROWYM

typu: PR/2F-60/R70-ROT-B-2xGX
 $Q_{max} = 60 [Nm^3/h]$, $P_{max} = 5 [kPa]$

Numer katalogowy
N09-23

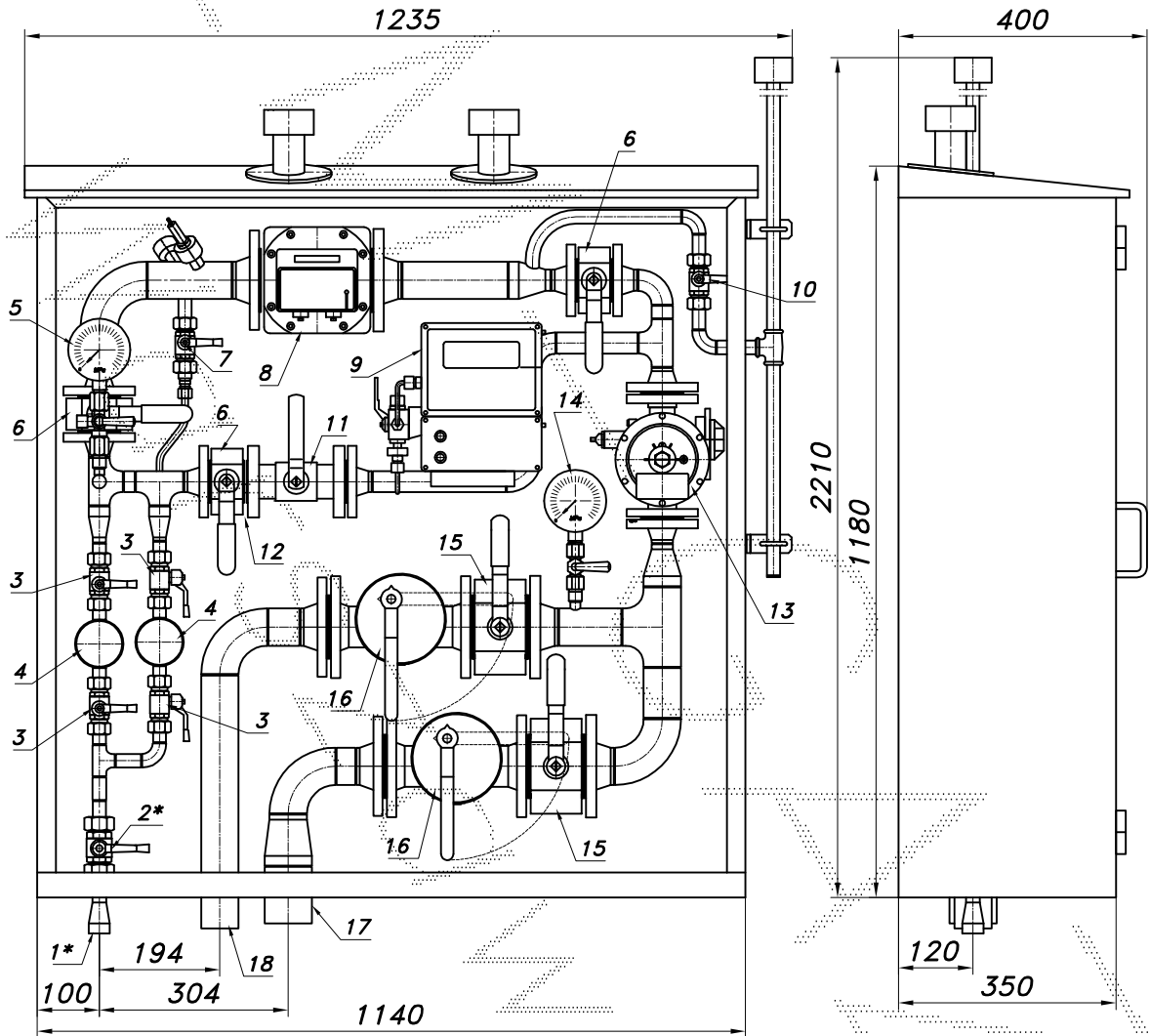
Punkt redukcyjno-pomiarowy gazu z gazomierzem rotorowym pracującym po stronie średniego ciśnienia z korektorem przepływu. Układ pomiarowy typu U1. Obejście gazomierza z zaślepką typu "okular", zespół napełniania i zespół odpowietrzania z kominem wyrzutowym. Na wyjściu dwa zawory z głowicą odcinającą DN50/MAG-3.

Min. zdolność pomiarowa gazomierza								
Zakresowość	1:20	1:30	1:50	1:80	1:100			
$Q_{min.} [Nm^3/h]$	5.2	3.5	2.1	1.3	1.1			

$P_z = 350 [kPa]$, $T_o = 15 [C]$

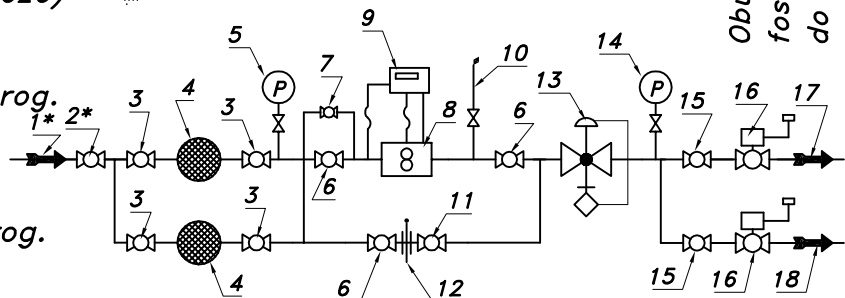
Max. zdolność pomiarowa gazomierza								
$P_z [kPa]$	100	150	200	250	300			
$Q_{max.} [Nm^3/h]$	48.8	60.9	73	85.3	97.2			

Gazomierz rotorowy G16



Obudowa metalowa. Rama nośna z profili prostokątnych. Blachy osłonowe fosforanowane, malowane lakierem proszkowym (kolor z katalogu RAL) i nitowane do ramy. Na życzenie stalowy stojak nośny zamiast fundamentu.

- 01*. Rura wejściowa PE32 (przytłacze)
- 02*. Zawór kulowy sferyczny $\varnothing 20$ (przytłacze)
- 03. Zawór kulowy sferyczny $\varnothing 15$
- 04. Filtr gazu FGA-15/P
- 05. Manometr 0.6 [MPa] z kurkiem trójdrog.
- 06. Zawór kulowy blokowy DN25
- 07. Zespół napełniania
- 08. Gazomierz rotorowy G16 (G25)
- 09. Korektor przepływu z zaworem trójdrog.
- 10. Zespół odpowietrzania
- 11. Zawór kulowy kołnierzowy DN25
- 12. Zaślepka typu "okular"
- 13. Reduktor gazu R-72
- 14. Manometr niskiego ciśnienia z kurkiem
- 15. Zawór kulowy blokowy DN50
- 16. Zawór z głowicą zamykającą DN50/MAG-3



-047-

- 17. Rura wyjściowa I DN65 (DN50, DN80)
- 18. Rura wyjściowa II DN50 (DN65, DN80)