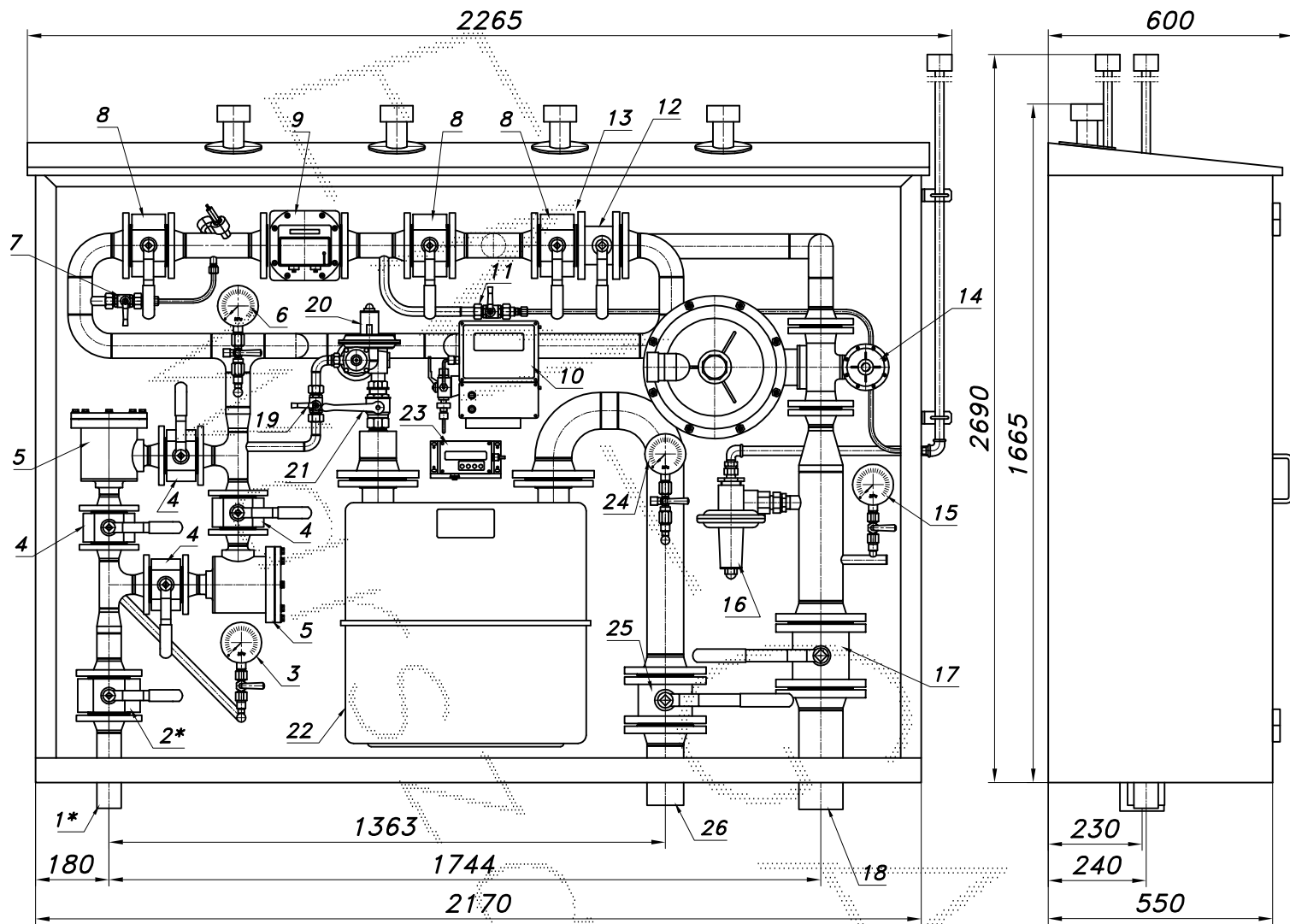


JEDNOCIĄGOWA STACJA RED.-POM. GAZU Z GAZOMIERZEM ROTOROWYM I KOREKTOREM

typu: **PR/2F-200/1/ROT-B+60/R70-G40**
 $O_{max}=250+60$ [Nm³/h], $P_{max}=30, 2.5$ [kPa]

Numer katalogowy
N09-25

Jednociągowa stacja red.-pom. gazu z gazomierzem rotorowym pracującym po stronie średniego ciśnienia i korektorem przepływu. Układ pomiarowy typu U1. Przed gazomierzem rotorowym odejście z reduktorem R-70 i gazomierzem miechowym G40.



➤ P_{wy} [kPa] 233/DN50-12-64 z dyszą 1/2"

P_{we} [bar]	P_{wy}	2.0	5.0	10	20
0.5		119	97	98	83
1.0		189	173	173	149
2.0		255	260	258	247
3.0		324	324	344	336

Charakterystyki reduktora

➤ P_{wy} [kPa] 233/DN50-8-64 z dyszą 1/2"

P_{we} [bar]	P_{wy}	5.0	10	20	40
0.5		74	70	67	
1.0		151	122	127	113
2.0		231	208	228	170
3.0		315	281	304	226

-049-

Obudowa metalowa. Rama nośna z profili prostokątnych. Blachy osłonowe fosforanowane, malowane lakierem proszkowym (kolor z katalogu RAL) i nitowane do ramy. Na życzenie stalowy stojak nośny zamiast fundamentu.

